



SYNCROMIA®

Design e
performance
per il tuo
benessere

SYNCROMIA®

Design e performance per il tuo benessere

Syncromia, la nuova collezione di tessuti tecnici per tende da interno. Una gamma completa per il comfort visivo, termico e acustico dei tuoi ambienti firmata Giovanardi.

Syncromia offre ad architetti e progettisti un modo esteticamente eccezionale per aumentare il benessere e la produttività.

GIOVANARDI 

Design e
performance
per il tuo
benessere

SYNCROMIA, SOLUZIONI TESSILI PER TENDE TECNICHE

Realizzata con materiali di alta qualità, la collezione Syncromia, pensata per tende a rullo, tende a pannello e tende a bande verticali, offre la combinazione perfetta di flessibilità, funzionalità ed eccellenza estetica.

I tessuti della collezione sono disponibili in una vasta gamma di colori, trasparenze e materiali ignifughi offrendo prestazioni funzionali superiori e garantite.



TENDE A RULLO



TENDE A BANDE
VERTICALI



TENDE A PANNELLO



6

SYNCROMIA

DESIGN E PROGETTAZIONE DEGLI INTERNI

Le grandi finestre, le ampie superfici solide, le zone a pianta aperta sono caratteristiche tipiche dell'architettura contemporanea e possono ridurre il comfort termico e acustico. I tessuti Syncromia consentono di migliorare gli spazi con materiali premium durevoli e di alta qualità, unendo eccellenza funzionale ed estetica. L'adozione di tessuti ad alte prestazioni che rispettano gli standard rigorosi sui COV e sui prodotti chimici nocivi facilita, inoltre, la transizione verso un edificio più efficiente, non solo dal punto di vista energetico.

7

SYNCROMIA

BENEFICI E QUALITÀ DEGLI AMBIENTI

Scegliere i tessuti della collezione Syncromia significa esaltare la qualità naturale degli spazi, aumentandone il comfort, il benessere, la produttività e privilegiando la luce naturale.

I tessuti possono creare un look perfetto all'interno e all'esterno dell'edificio e controllare la luce solare senza nascondere la vista verso l'esterno, massimizzando il controllo su abbagliamento, luce diurna e calore.



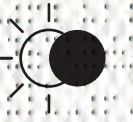
OSCURANTI

PROTEGGONO
SCHERMANDO
TOTALMENTE
DALLA LUCE

I tessuti oscuranti consentono di schermare totalmente i raggi solari compresa la loro dannosa componente UV.



Soltis Opaque B92



Classic Sunblock

Classic Sunblock DS

Insight Blockout Max

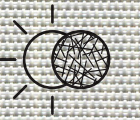
DECORATIVI

FILTRANO LA LUCE CON DESIGN E COLORE

I tessuti decorativi permettono di schermare la luce per godere della giusta privacy e allo stesso tempo decorare l'ambiente con colori e texture ricercate, dall'aspetto tessile.



Fiandra



Raster

Tela

Dune

Intreccio

Mosalco

METALLICI

SCHERMANO
DAL CALORE E
LASCIANO PASSARE
LA LUCE

I tessuti metallici uniscono alla
caratteristica filtrante un lato spalmato
con effetto riflettente che aiuta ad
allontanare il calore dei raggi solari.

Medium
Metallic

Soltis Feel 99
Low-E

Signum
Metallic

Soltis Feel 88
Low-E

20

SYNCRONIA



21

SYNCRONIA

ACUSTICI

RIDUCONO IL RIVERBERO PER IL COMFORT DEGLI AMBIENTI

I tessuti acustici offrono un'elevata capacità di assorbimento acustico, dissipano quindi l'onda sonora nella propria struttura trasformandola in energia termica.



Alphalia Silent AW $\alpha_w=0,65$

24

Soltis Touch 1% $\alpha_w=0,45$

Vedi tessuti filtranti 1% pag.29

Soltis Touch 3% $\alpha_w=0,40$

Vedi tessuti filtranti 3% pag.29

SYNCROMIA



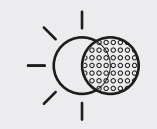
25

SYNCROMIA

FILTRANTI

CREANO
UN'OMBRA
CORRETTA PER
IL COMFORT
VISIVO

I tessuti filtranti consentono di schermare parzialmente i raggi solari compresa la dannosa componente UV e allo stesso tempo lasciano entrare la luce naturale negli ambienti.



L'openess factor (OF), o fattore di apertura, indica il grado di trasparenza e quindi, la capacità del tessuto di filtrare la luce. La gamma Syncromia offre tessuti con fattore di apertura che varia da 1% a 8%.

1%

3%

5%

8%

Soltis Touch

Soltis Touch

Soltis Touch

Soltis Harmony 88

Screen SG 767

Classic Sunmate

Soltis Master 99
Agivir

Mesh



SOSTENIBILI

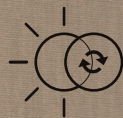
FILTRANO LA LUCE NEL RISPETTO DELL'AMBIENTE

Soltis Loop Sunmate è il primo tessuto realizzato con il 100% di materiali riciclati da rifiuti post-consumo. Soltis Loop Sunmate è privo di PVC e senza ftalati per un impatto ambientale ridotto e per soddisfare i requisiti delle certificazioni LEED, BREEAM, WELL, HQE.





Soltis Loop Sunmate

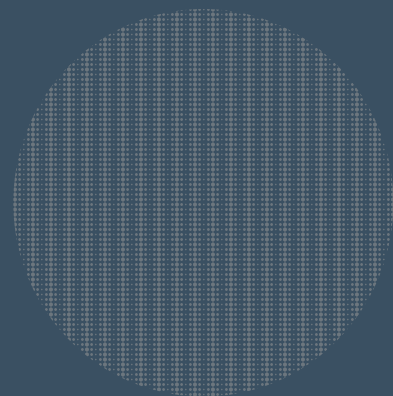


SYNCROMIA, TUTTI I COLORI DEL PROGETTO



OSCURANTI p.36

Soltis Opaque B92
Classic Sunblock
Classic Sunblock DS
Insight Blockout Max



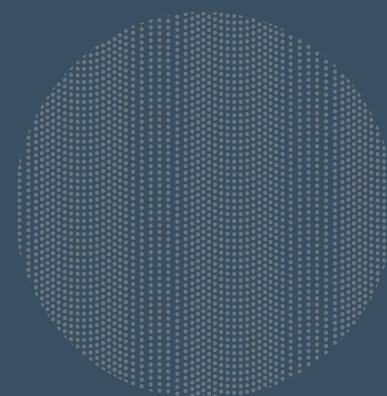
DECORATIVI p.38

Fiandra
Raster
Tela
Mosaico
Intreccio
Dune



METALLICI p.39

Medium Metallic
Soltis Feel 99 Low-E
Signum Metallic
Soltis Feel 88 Low-E



ACUSTICI p.40

Alphalia Silent Aw



FILTRANTI p.41

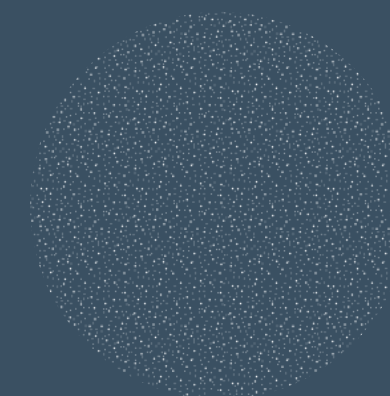
1% Soltis Touch 1%
Classic Sunmate

3% Soltis Touch 3%
Soltis Master 99 Agivir

5% Soltis Touch 5%

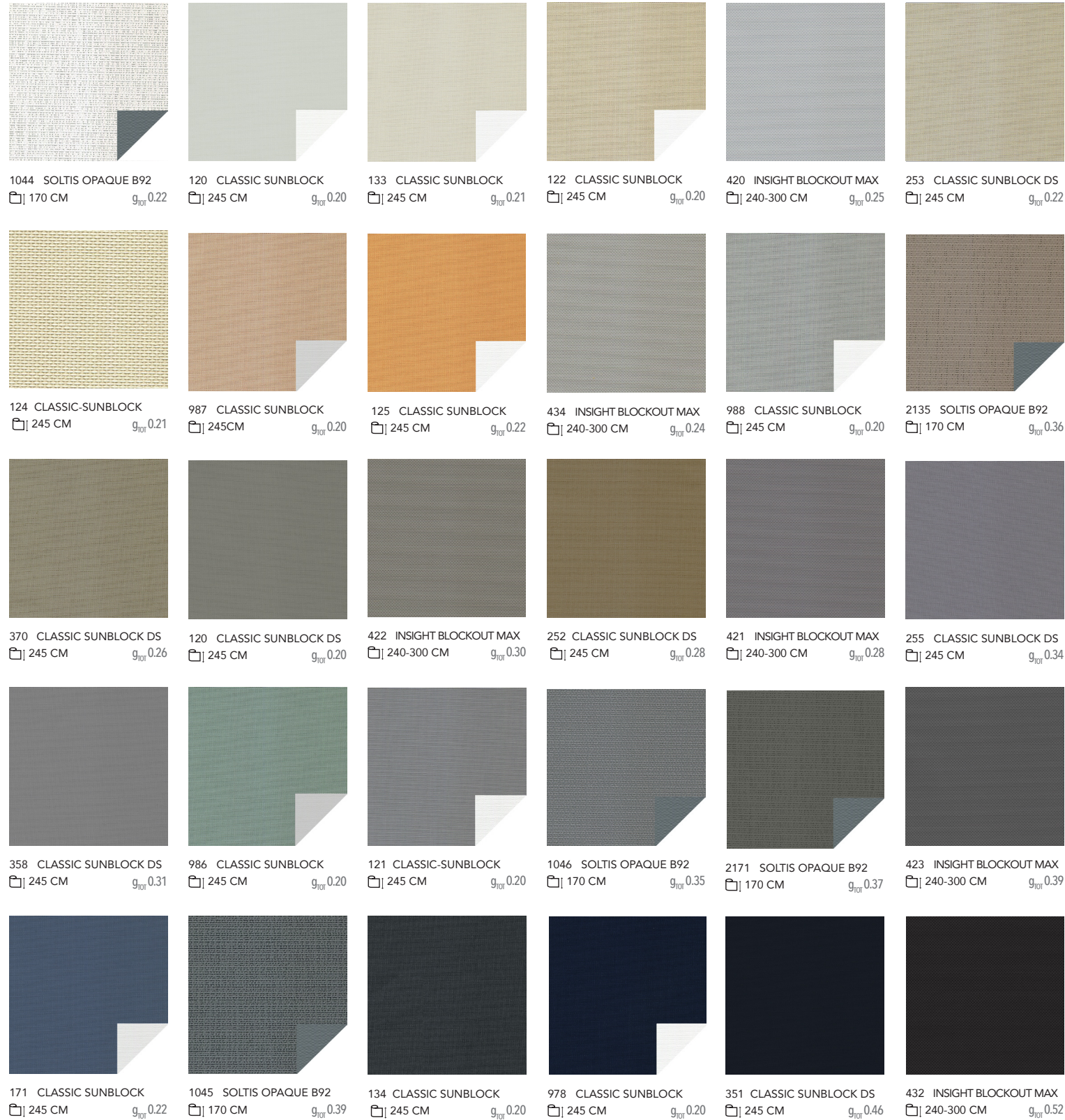
5% Screen 767
Mesh

8% Soltis Harmony 88



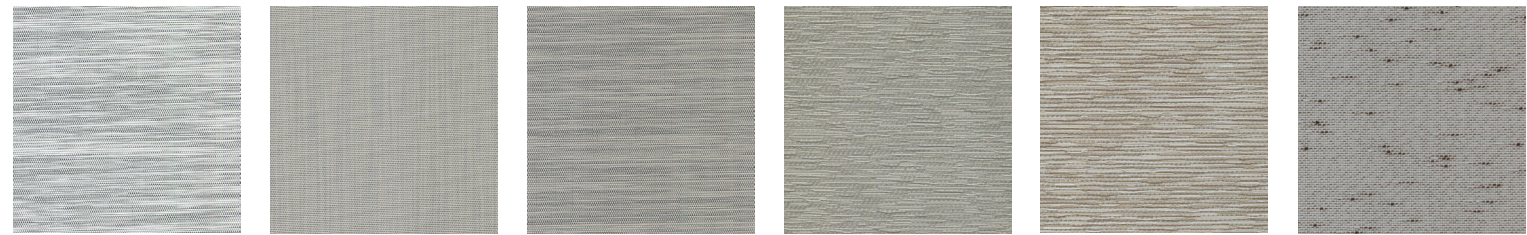
SOSTENIBILI p.47

Soltis Loop Sunmate





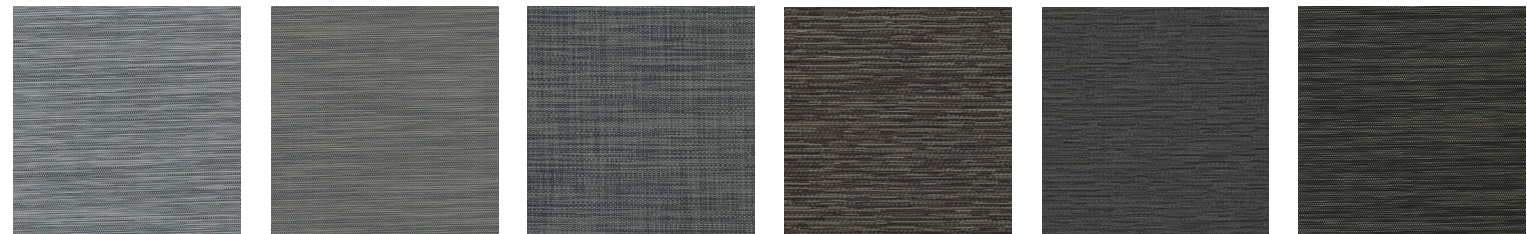
D25 DUNE g_{tot} 0.40 D06 INTRECCIO g_{tot} 0.37 D07 RASTER g_{tot} 0.43 D05 INTRECCIO g_{tot} 0.37 D01 MOSAICO g_{tot} 0.43 D04 INTRECCIO g_{tot} 0.39



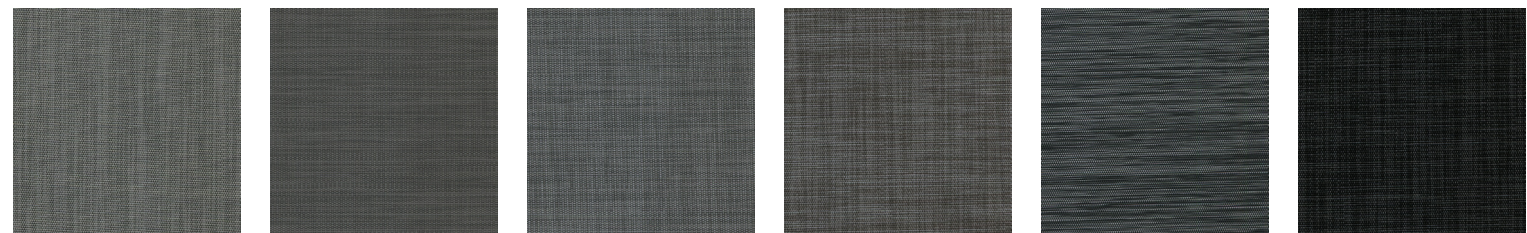
D24 TELA g_{tot} 0.36 D16 FIANDRA g_{tot} 0.43 D23 TELA g_{tot} 0.38 D28 DUNE g_{tot} 0.42 D26 DUNE g_{tot} 0.42 D03 MOSAICO g_{tot} 0.38



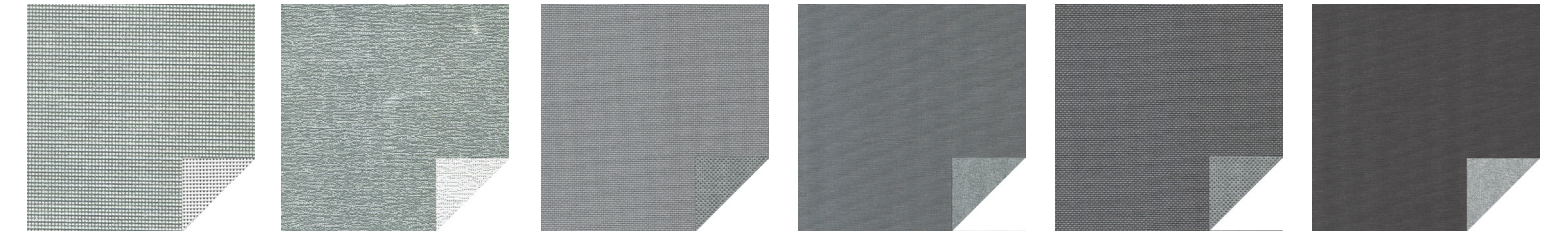
D08 RASTER g_{tot} 0.38 D15 FIANDRA g_{tot} 0.38 D02 MOSAICO g_{tot} 0.39 D27 DUNE g_{tot} 0.43 D11 RASTER g_{tot} 0.47 D13 RASTER g_{tot} 0.44



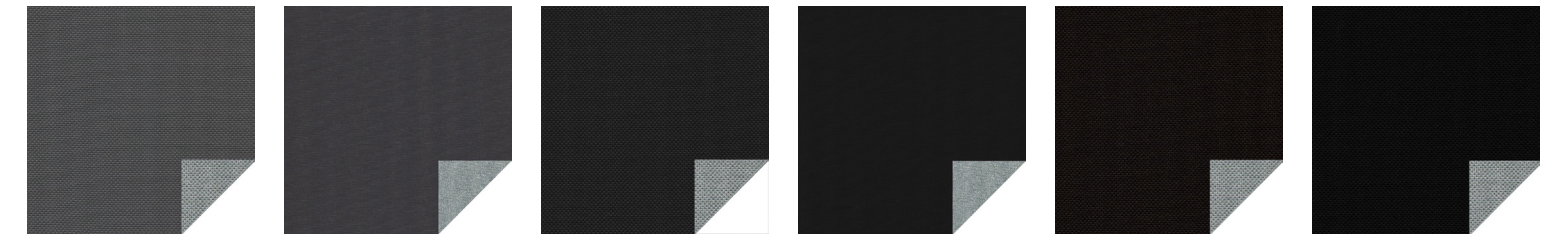
D22 TELA g_{tot} 0.45 D21 TELA g_{tot} 0.44 D12 RASTER g_{tot} 0.49 D29 DUNE g_{tot} 0.46 D30 DUNE g_{tot} 0.41 D19 TELA g_{tot} 0.53



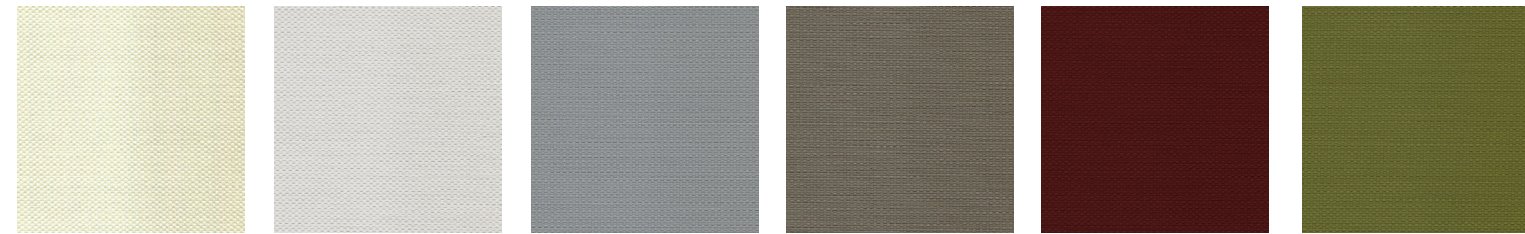
D14 FIANDRA g_{tot} 0.42 D09 RASTER g_{tot} 0.42 D10 RASTER g_{tot} 0.47 D18 FIANDRA g_{tot} 0.44 D20 TELA g_{tot} 0.53 D17 FIANDRA g_{tot} 0.49



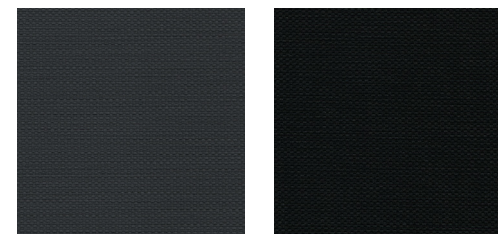
2061E SOLTIS FEEL LOW-E 88 g_{tot} 0.35 2061E SOLTIS FEEL LOW-E 99 g_{tot} 0.34 450 SIGNUM METALLIC g_{tot} 0.36 100 MEDIUM METALLIC g_{tot} 0.31 451 SIGNUM METALLIC g_{tot} 0.36 209 MEDIUM METALLIC g_{tot} 0.32



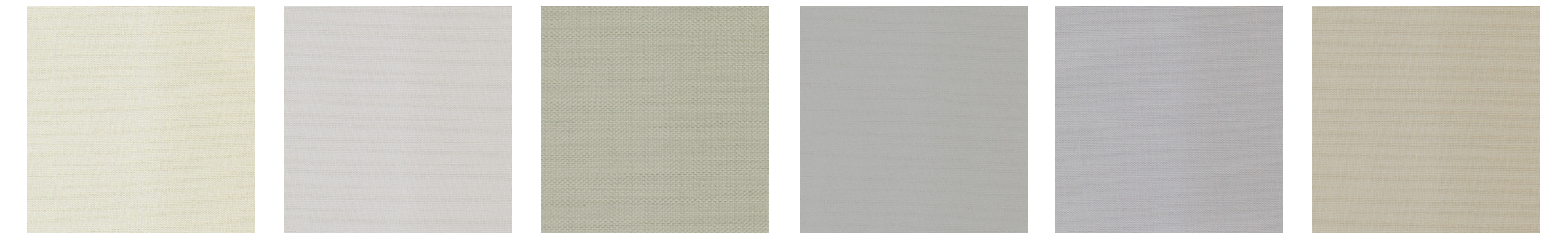
464 SIGNUM METALLIC g_{tot} 0.38 509 MEDIUM METALLIC g_{tot} 0.33 453 SIGNUM METALLIC g_{tot} 0.37 809 MEDIUM METALLIC g_{tot} 0.33 462 SIGNUM METALLIC g_{tot} 0.36 459 SIGNUM METALLIC g_{tot} 0.35



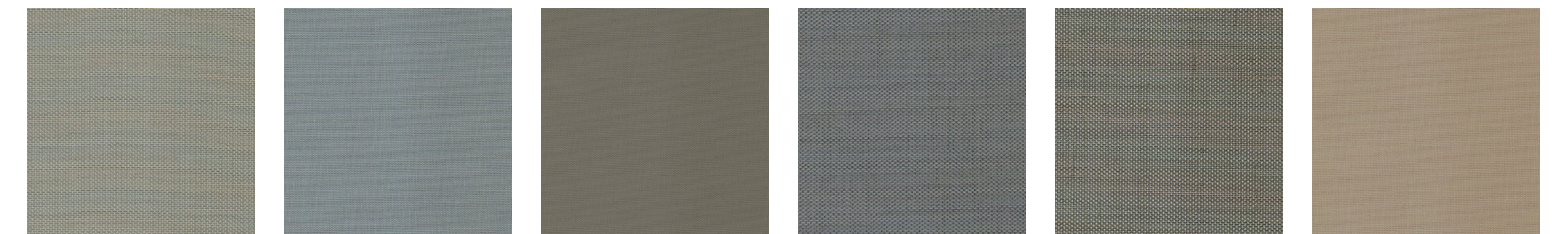
51045 ALPHAIA SILENT AW α 270 CM g_{100} 0.26
 6642 ALPHAIA SILENT AW α 135-270 CM g_{100} 0.31
 6711 ALPHAIA SILENT AW α 270 CM g_{100} 0.39
 50219 ALPHAIA SILENT AW α 270 CM g_{100} 0.42
 50224 ALPHAIA SILENT AW α 270 CM g_{100} 0.49
 50221 ALPHAIA SILENT AW α 270 CM g_{100} 0.47



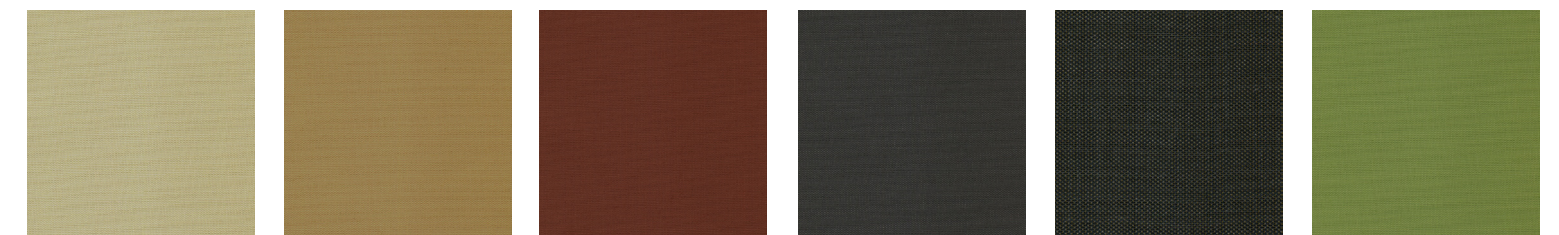
50222 ALPHAIA SILENT AW α 270 CM g_{100} 0.52
 6842 ALPHAIA SILENT AW α 270 CM g_{100} 0.55



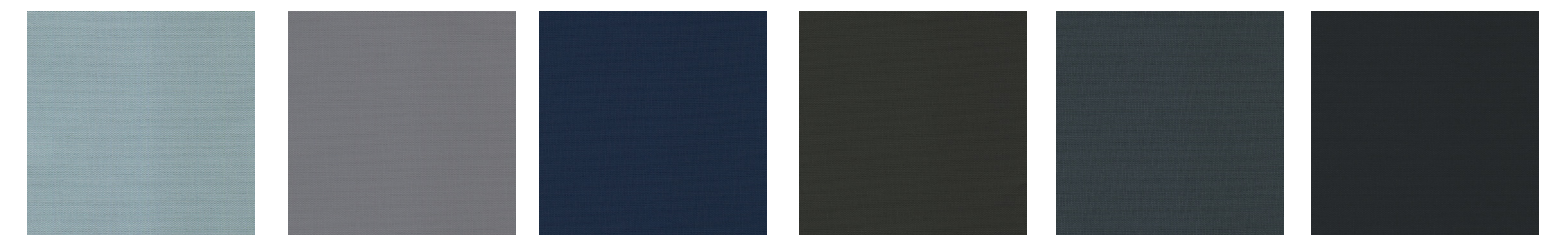
111 CLASSIC SUNMATE α 245 CM g_{100} 0.26
 100 CLASSIC SUNMATE α 245-300 CM g_{100} 0.26
 50982 SOLTIS TOUCH 1% α 180-270 CM g_{100} 0.21
 114 CLASSIC SUNMATE α 245-300 CM g_{100} 0.25
 115 CLASSIC SUNMATE α 245-300 CM g_{100} 0.29
 104 CLASSIC SUNMATE α 245-300 CM g_{100} 0.28



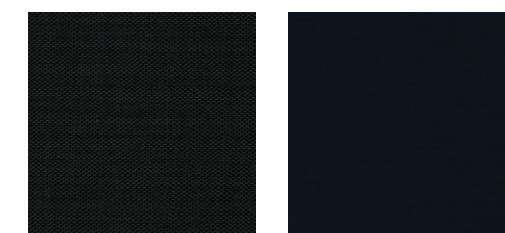
50937 SOLTIS TOUCH 1% α 180-270 CM g_{100} 0.30
 101 CLASSIC SUNMATE α 245-300 CM g_{100} 0.34
 982 CLASSIC SUNMATE α 245 CM g_{100} 0.35
 50945 SOLTIS TOUCH 1% α 180-270 CM g_{100} 0.35
 50959 SOLTIS TOUCH 1% α 180-270 CM g_{100} 0.37
 103 CLASSIC SUNMATE α 245 CM g_{100} 0.32



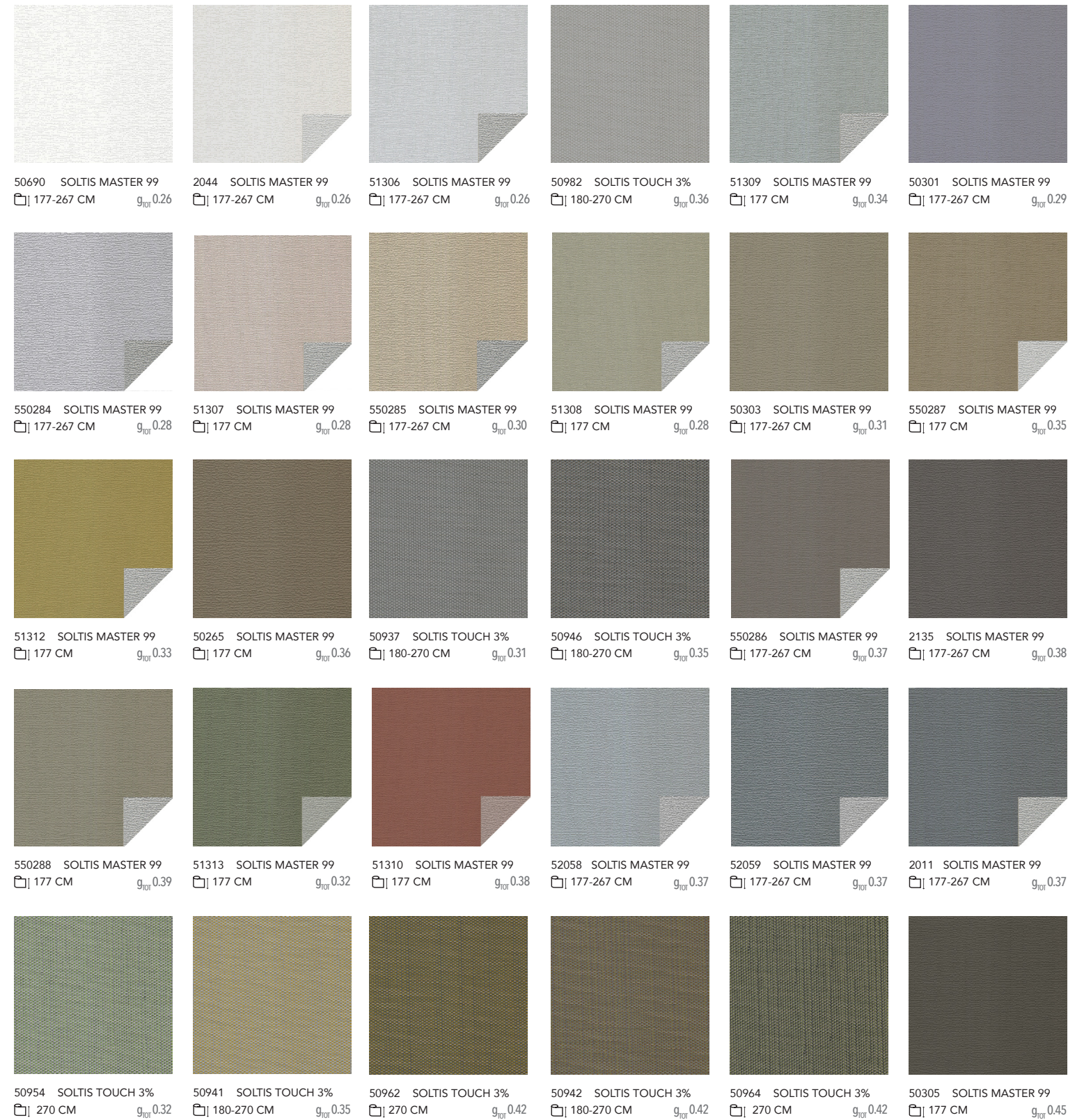
108 CLASSIC SUNMATE α 245 CM g_{100} 0.30
 983 CLASSIC SUNMATE α 245 CM g_{100} 0.32
 994 CLASSIC SUNMATE α 245 CM g_{100} 0.44
 001 CLASSIC SUNMATE α 245 CM g_{100} 0.49
 50948 SOLTIS TOUCH 1% α 180-270 CM g_{100} 0.49
 113 CLASSIC SUNMATE α 245 CM g_{100} 0.36



981 CLASSIC SUNMATE α 245 CM g_{100} 0.29
 112 CLASSIC SUNMATE α 245 CM
 107 CLASSIC SUNMATE α 245 CM g_{100} 0.43
 959 CLASSIC SUNMATE α 245 CM g_{100} 0.44
 102 CLASSIC SUNMATE α 245 CM g_{100} 0.48
 960 CLASSIC SUNMATE α 245 CM g_{100} 0.50



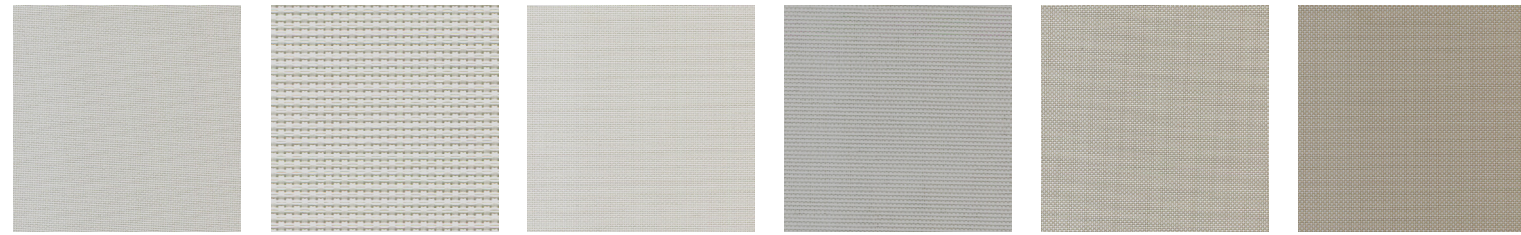
50940 SOLTIS TOUCH 1% α 180-270 CM g_{100} 0.49
 980 CLASSIC SUNMATE α 245 CM g_{100} 0.34



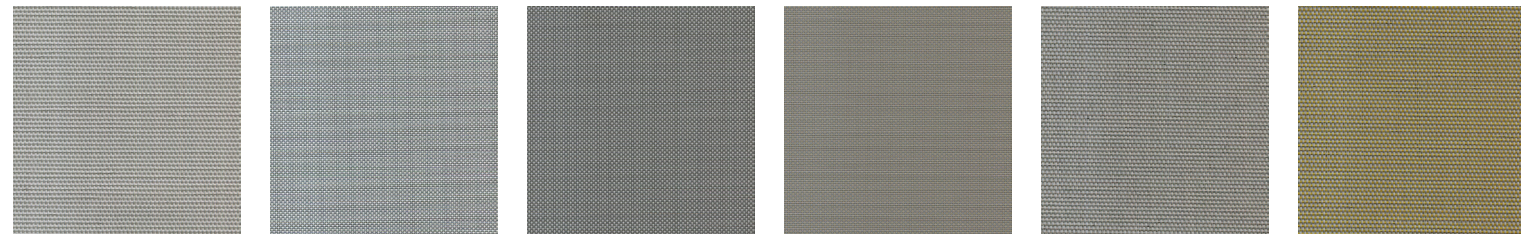
42



43

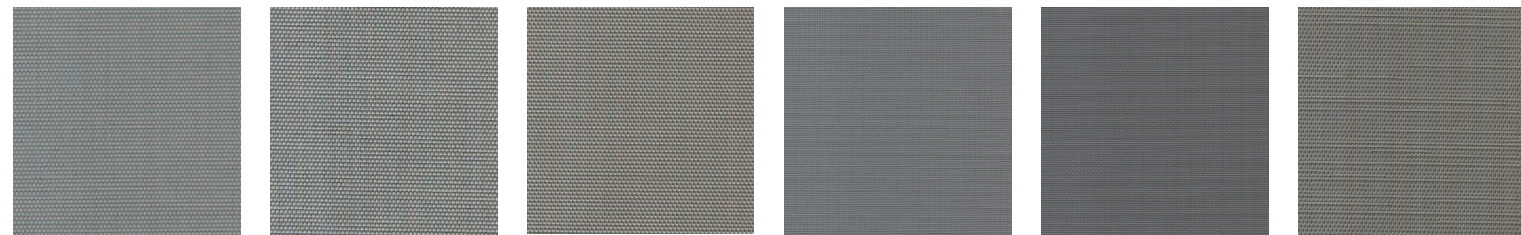


292 MESH \square 200-250-320 CM g_{100} 0.36
 202 SCREEN 767 \square 200-250-320 CM g_{100} 0.36
 202 MESH \square 200-250-320 CM g_{100} 0.36
 50982 SOLTIS TOUCH 5% \square 180-270 CM g_{100} 0.22
 208 SCREEN 767 \square 200-250-320 CM g_{100} 0.38
 208 MESH \square 200-250-320 CM

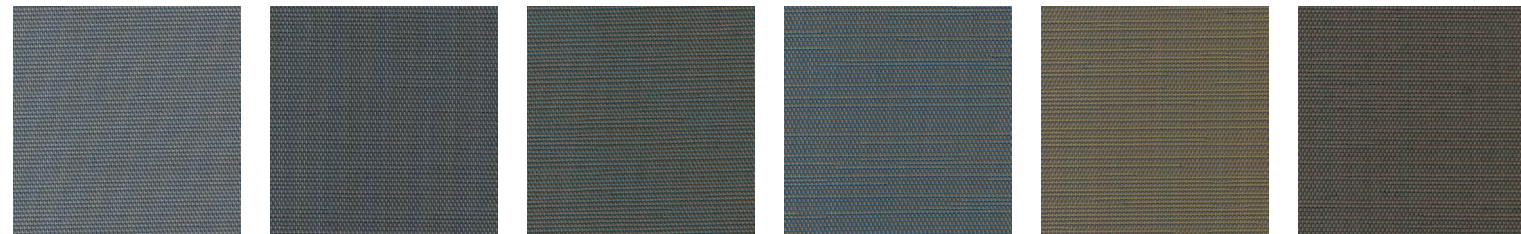


50937 SOLTIS TOUCH 5% \square 180-270 CM g_{100} 0.32
 207 SCREEN 767 \square 200-250-320 CM g_{100} 0.41
 207 MESH \square 200-250-320 CM g_{100} 0.41
 708 MESH \square 200-250-320 CM g_{100} 0.42
 50946 SOLTIS TOUCH 5% \square 180-270 CM g_{100} 0.35
 50941 SOLTIS TOUCH 5% \square 180-270 CM g_{100} 0.35

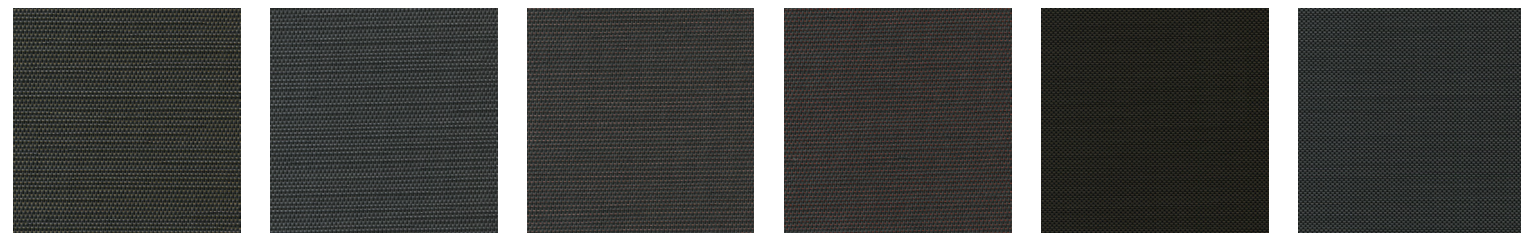
44



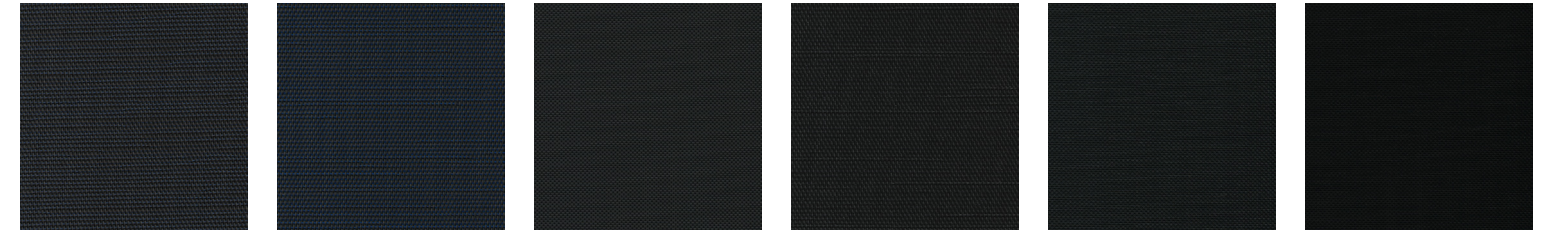
50955 SOLTIS TOUCH 5% \square 270 CM g_{100} 0.35
 50945 SOLTIS TOUCH 5% \square 180-270 CM g_{100} 0.36
 50959 SOLTIS TOUCH 5% \square 180-270 CM g_{100} 0.38
 707 MESH \square 200-250-320 CM g_{100} 0.45
 707 SCREEN 767 \square 200-250-320 CM g_{100} 0.45
 50957 SOLTIS TOUCH 5% \square 180-270 CM g_{100} 0.41



50938 SOLTIS TOUCH 5% \square 180-270 CM g_{100} 0.43
 50943 SOLTIS TOUCH 5% \square 180-270 CM g_{100} 0.45
 50947 SOLTIS TOUCH 5% \square 270 CM g_{100} 0.42
 50949 SOLTIS TOUCH 5% \square 270 CM g_{100} 0.43
 50942 SOLTIS TOUCH 5% \square 180-270 CM g_{100} 0.42
 50960 SOLTIS TOUCH 5% \square 180-270 CM g_{100} 0.44

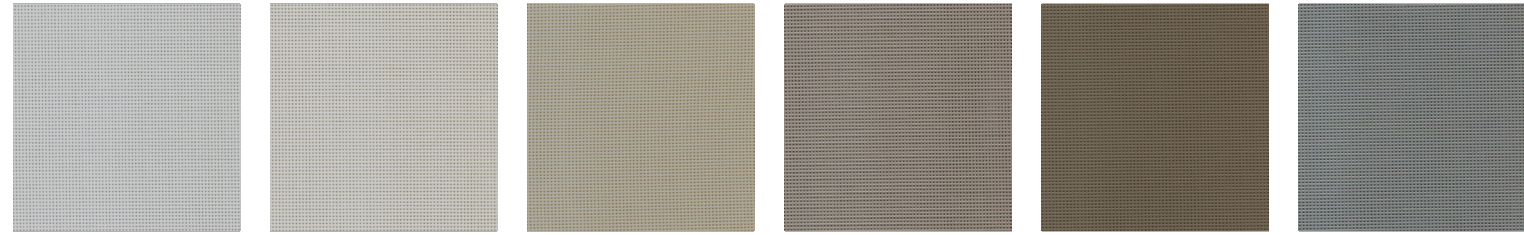


50948 SOLTIS TOUCH 5% \square 180-270 CM g_{100} 0.49
 50939 SOLTIS TOUCH 5% \square 180-270 CM g_{100} 0.49
 50958 SOLTIS TOUCH 5% \square 180-270 CM g_{100} 0.50
 50951 SOLTIS TOUCH 5% \square 270 CM g_{100} 0.50
 011 MESH \square 200-250-320 CM g_{100} 0.55
 007 MESH \square 200-250-320 CM g_{100} 0.50

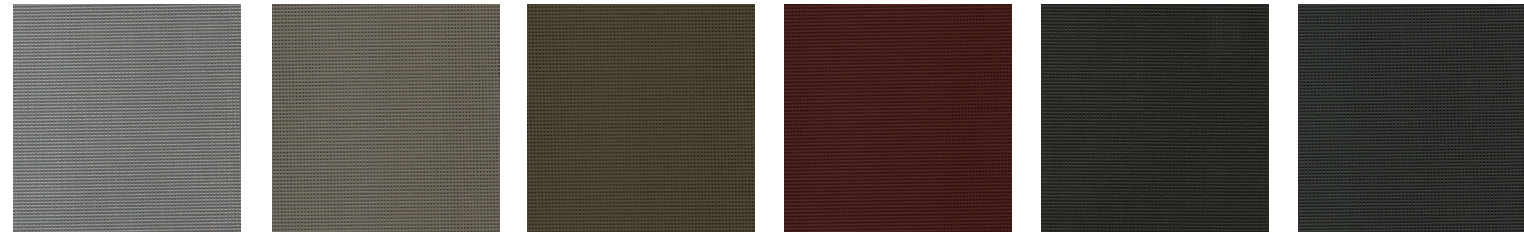


50963 SOLTIS TOUCH 5% \square 270 CM g_{100} 0.51
 50944 SOLTIS TOUCH 5% \square 180-270 CM g_{100} 0.51
 001 SCREEN 767 \square 200-250-320 CM g_{100} 0.53
 50940 SOLTIS TOUCH 5% \square 180-270 CM g_{100} 0.51
 010 MESH \square 200-250-320 CM g_{100} 0.55
 010 SCREEN 767 \square 200-250-320 CM g_{100} 0.55

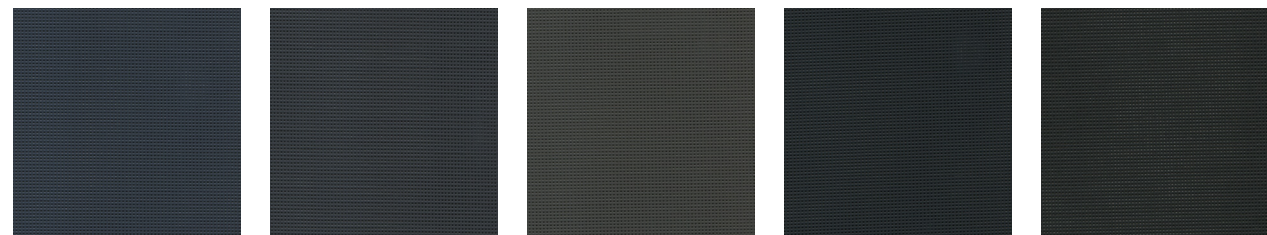
45



50690 SOLTIS HARMONY 88 \square | 177-267 CM g_{100} 0.26
 2044 SOLTIS HARMONY 88 \square | 177-267 CM g_{100} 0.28
 2175 SOLTIS HARMONY 88 \square | 177-267 CM g_{100} 0.29
 2135 SOLTIS HARMONY 88 \square | 177-267 CM g_{100} 0.37
 50265 SOLTIS HARMONY 88 \square | 177-267 CM g_{100} 0.37
 2171 SOLTIS HARMONY 88 \square | 177-267 CM g_{100} 0.38



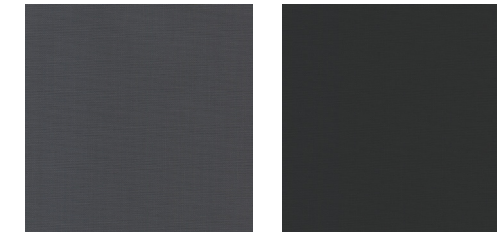
2048 SOLTIS HARMONY 88 \square | 177-267 CM g_{100} 0.37
 50850 SOLTIS HARMONY 88 \square | 177-267 CM g_{100} 0.43
 2012 SOLTIS HARMONY 88 \square | 177-267 CM g_{100} 0.44
 51180 SOLTIS HARMONY 88 \square | 177 CM g_{100} 0.46
 2043 SOLTIS HARMONY 88 \square | 177-267 CM g_{100} 0.50
 51179 SOLTIS HARMONY 88 \square | 177 CM g_{100} 0.45



51178 SOLTIS HARMONY 88 \square | 177 CM g_{100} 0.48
 2167 SOLTIS HARMONY 88 \square | 177-267 CM g_{100} 0.48
 51177 SOLTIS HARMONY 88 \square | 177 CM g_{100} 0.48
 2047 SOLTIS HARMONY 88 \square | 177-267 CM g_{100} 0.51
 51176 SOLTIS HARMONY 88 \square | 177-267 CM g_{100} 0.52



0974 SOLTIS LOOP SUNMATE \square | 230 CM g_{100} 0.21
 0382 SOLTIS LOOP SUNMATE \square | 230 CM g_{100} 0.21
 0975 SOLTIS LOOP SUNMATE \square | 230 CM g_{100} 0.23
 0976 SOLTIS LOOP SUNMATE \square | 230 CM g_{100} 0.27
 0378 SOLTIS LOOP SUNMATE \square | 230 CM g_{100} 0.27
 0379 SOLTIS LOOP SUNMATE \square | 230 CM g_{100} 0.33



0380 SOLTIS LOOP SUNMATE \square | 230 CM g_{100} 0.40
 0381 SOLTIS LOOP SUNMATE \square | 230 CM g_{100} 0.46

Oscuranti



Soltis Opaque B92

cod. 6585

composizione	100% Poliestere spalmato PVC
peso ISO 2286-2	650 g/m ²
spessore ISO 2286-3	0,60 mm
altezza	170 cm
lunghezza rotolo	40 m
resistenza alla trazione ISO 1421-1	330 DaN/5cm 220 DaN/5cm

resistenza allo strappo DIN 53363	45 DaN 25 DaN
ignifugazione UNI 9177	Classe 2 (IT)
NF P92-507	M2 (FR)
DIN 4102-1	B1 (DE)
euroclasse EN 13501-1	B s2 d0

Classic Sunblock

cod. 6383

composizione	100% Poliestere
peso ISO 2286-2	340 g/m ²
spessore ISO 2286-3	0,35 mm
altezza	245 cm
lunghezza rotolo	30 m

ignifugazione DIN 4102-1	B1 (DE)
solidità dei colori agli UV ISO 105 B02	5-6/8

Classic Sunblock DS

cod. 6384

composizione	100% Poliestere
peso ISO 2286-2	340 g/m ²
spessore ISO 2286-3	0,35 mm
altezza	245 cm
lunghezza rotolo	30 m

ignifugazione DIN 4102-1	B1 (DE)
solidità dei colori agli UV ISO 105 B02	5-6/8

Insight Blockout Max

cod. 6382

composizione	100% Poliestere
peso ISO 2286-2	340 g/m ²
spessore ISO 2286-3	0,40 mm
altezza	240-300 cm
lunghezza rotolo	30 m

ignifugazione DIN 4102-1	B1 (DE)
solidità dei colori agli UV ISO 105 B02	6/8

Decorativi

screenprotectors

Fiandra

cod. 6672

composizione	100% Poliestere spalmato PVC
peso ISO 2286-2	458 g/m ²
spessore ISO 2286-3	0,68 mm
altezza	300 cm
lunghezza rotolo	30 m

ignifugazione EN 13773	Classe1
euroclasse EN 13501	C s3 d0
solidità dei colori agli UV ISO 105 B02	7/8
coefficiente di apertura	3%

Raster

cod. 6674

composizione	100% Poliestere spalmato PVC
peso ISO 2286-2	458 g/m ²
spessore ISO 2286-3	0,68 mm
altezza	300 cm
lunghezza rotolo	30 m

ignifugazione EN 13773	Classe1
euroclasse EN 13501	C s3 d0
solidità dei colori agli UV ISO 105 B02	7/8
coefficiente di apertura	3%

Tela

cod. 6677

composizione	100% Poliestere spalmato PVC
peso ISO 2286-2	420 g/m ²
spessore ISO 2286-3	0,60 mm
altezza	320 cm
lunghezza rotolo	30 m

ignifugazione EN 13773	Classe1
DIN 4102-1	B1 (DE)
euroclasse EN 13501	C s3 d0
solidità dei colori agli UV ISO 105 B02	7/8
coefficiente di apertura	3%

Dune

cod. 6680

composizione	100% Poliestere spalmato acrilico
peso ISO 2286-2	208 g/m ²
spessore ISO 2286-3	0,64 mm
altezza	300 cm
lunghezza rotolo	30 m

coefficiente di apertura	3%
--------------------------	----

Mosaico

cod. 6678

composizione	100% Poliestere spalmato PVC
peso ISO 2286-2	387 g/m ²
spessore ISO 2286-3	0,57 - 1,03 mm
altezza	300 cm
lunghezza rotolo	30 m

ignifugazione EN 13773	Classe1
euroclasse EN 13501	B s3 d0
solidità dei colori agli UV ISO 105 B02	7/8
coefficiente d'apertura	6%

Intreccio

cod. 6679

composizione	100% Poliestere spalmato PVC
peso ISO 2286-2	410 g/m ²
spessore ISO 2286-3	0,58 mm
altezza	300 cm
lunghezza rotolo	30 m

ignifugazione EN 13773	Classe1
euroclasse EN 13501	C s3 d0
solidità dei colori agli UV ISO 105 B02	7/8
coefficiente di apertura	5%

Metallici



Soltis Feel 88 Low-E

cod. 6575

composizione	100% Poliestere spalmato PVC
peso ISO 2286-2	360 g/m ²
spessore ISO 2286-3	0,45 mm
altezza	177-267 cm
lunghezza rotolo	40 m
resistenza alla trazione ISO 1421-1	145 DaN/5cm
resistenza allo strappo DIN 53363	14 DaN

ignifugazione	
UNI 9177	Classe 1 (IT)
NF P92-507	M1 (FR)
DIN 4102-1	B1 (DE)
BS 7837	Pass (UK)
euroclasse EN 13501-1	B s2 d0
coefficiente di apertura	8%
emissività ASTM C1371	0,35

Signum Metallic

cod. 6388

composizione	100% Poliestere
peso ISO 2286-2	190 g/m ²
spessore ISO 2286-3	0,40 mm
altezza	240-290 cm
lunghezza rotolo	30 m

ignifugazione	
DIN 4102-1	B1 (DE)
coefficiente d'apertura	3%
solidità dei colori agli UV ISO 105 B02	6/8

Medium Metallic

cod. 6376

composizione	100% Poliestere
peso ISO 2286-2	125 g/m ²
spessore ISO 2286-3	0,30 mm
altezza	238-290 cm
lunghezza rotolo	30 m

ignifugazione	
DIN 4102-1	B1 (DE)
coefficiente d'apertura	5%
solidità dei colori agli UV ISO 105 B02	6/8

Soltis Feel 99 Low-E

cod. 657W

composizione	100% Poliestere spalmato PVC
peso ISO 2286-2	290 g/m ²
spessore ISO 2286-3	0,32 mm
altezza	177-267 cm
lunghezza rotolo	50 m
resistenza alla trazione ISO 1421-1	160 DaN/5cm
resistenza allo strappo DIN 53363	11 DaN

ignifugazione	
UNI 9177	Classe 1 (IT)
NF P92-507	M1 (FR)
DIN 4102-1	B1 (DE)
BS 7837	Pass (UK)
euroclasse EN 13501-1	B s2 d0
coefficiente di apertura	3%
emissività ASTM C1371	0,35

Acustici



Alphaia Silent AW

cod. 7841

composizione	100% Poliestere spalmato PVC
peso ISO 2286-2	620 g/m ²
spessore ISO 2286-3	0,65 mm
altezza	135-270 cm
lunghezza rotolo	30 - 45 m
resistenza alla trazione ISO 1421-1	250 DaN/5cm
resistenza allo strappo DIN 53363	25 DaN

ignifugazione	
UNI 9177	Classe 1 (IT)
NF P92-507	M1 (FR)
DIN 4102-2	B1 (DE)
euroclasse EN 13501-1	B s2 d0
coefficiente di apertura	1%
assorbimento acustico ISO 354	$\alpha_w=0,65$

Filtranti 1%



Soltis Touch 1%

cod. 6561

composizione	100% Poliestere rivestito PVC
peso ISO 2286-2	455 g/m ²
spessore ISO 2286-3	0,75 mm
altezza	180-270 cm
lunghezza rotolo	30 - 45 m
resistenza alla trazione ISO 1421-1	150 DaN/5cm
resistenza allo strappo DIN 53363	15 DaN

ignifugazione	
UNI 9177	Classe 1 (IT)
NF P92-507	M1 (FR)
DIN 4102-1	B1 (DE)
BS 7837	Pass (UK)
euroclasse EN 13501-1	B s2 d0
coefficiente di apertura	1%
assorbimento acustico ISO 354	$\alpha_w=0,45$

Classic Sunmate

cod. 6387

composizione	100% Poliestere
peso ISO 2286-2	210 g/m ²
spessore ISO 2286-3	0,30 mm
altezza	245 - 300 cm
lunghezza rotolo	30 m

ignifugazione	
DIN 4102-1	B1 (DE)
solidità dei colori agli UV ISO 105 B02	5-6/8
coefficiente di apertura	1%

Filtranti 3%



Soltis Touch 3%

cod. 6577

composizione	100% Poliestere rivestito PVC
peso ISO 2286-2	455 g/m ²
spessore ISO 2286-3	0,75 mm
altezza	180-270 cm
lunghezza rotolo	30-45 m
resistenza alla trazione ISO 1421-1	150 DaN/5cm 120 DaN/5cm
resistenza allo strappo DIN 53363	15 DaN 15 DaN

ignifugazione	
UNI 9177	Classe 1 (IT)
NF P92-507	M1 (FR)
DIN 4102-1	B1 (DE)
BS 7837	Pass (UK)
euroclasse EN 13501-1	B s2 d0
coefficiente di apertura	3%
assorbimento acustico ISO 354	$\alpha_w=0,40$

Soltis Master 99 Agivir

cod. 6583

composizione	100% Poliestere spalmato PVC
peso ISO 2286-2	290 g/m ²
spessore ISO 2286-3	0,32 mm
altezza	177-267 cm
lunghezza rotolo	40-50 m
resistenza alla trazione ISO 1421-1	160 DaN/5cm 170 DaN/5cm
resistenza allo strappo DIN 53363	11 DaN 13 DaN

ignifugazione	
UNI 9177	Classe 1 (IT)
NF P92-507	M1 (FR)
DIN 4102-1	B1 (DE)
BS 7837	Pass (UK)
euroclasse EN 13501-1	B s2 d0
coefficiente di apertura	3%

Filtranti 5%



Soltis Touch 5%

cod. 6560

composizione	100% Poliestere rivestito PVC
peso ISO 2286-2	430 g/m ²
spessore ISO 2286-3	0,73 mm
altezza	180-270 cm
lunghezza rotolo	30-45 m
resistenza alla trazione ISO 1421-1	150 DaN/5cm 100 DaN/5cm
resistenza allo strappo DIN 53363	15 DaN 15 DaN

ignifugazione	
UNI 9177	Classe 1 (IT)
NF P92-507	M1 (FR)
DIN 4102-1	B1 (DE)
BS 7837	Pass (UK)
euroclasse EN 13501-1	B s2 d0
coefficiente di apertura	5%

Filtranti 5%

screenprotectors

Screen SG 767

cod. 6644

composizione	100% Fibra di vetro rivestito PVC
costruzione	20 fili/cm - 20 fili/cm
peso ISO 2286-2	380 g/m ²
spessore ISO 2286-3	0,45 mm
altezza	200-250-320 cm
lunghezza rotolo	30 m
resistenza alla trazione ISO 1421-1	160 DaN/5cm 160 DaN/5cm

resistenza allo strappo ISO 4674-1 met.2	4,9 DaN 4,7 DaN
ignifugazione	
UNI 9177	Classe 1 (IT)
NF P92-507	M1 (FR)
euroclasse EN 13501-1	C s3 d0
solidità dei colori agli UV ISO 105 B02	7/8
coefficiente di apertura	5%

Mesh

cod. 6647

composizione	100% Poliestere rivestito PVC
costruzione	18 fili/cm - 19 fili/cm
peso ISO 2286-2	415 g/m ²
spessore ISO 2286-3	0,42 mm
altezza	200-250-320 cm
lunghezza rotolo	30 m
resistenza alla trazione ISO 1421-1	165 DaN/5cm 155 DaN/5cm

resistenza allo strappo ISO 4674-1 met.2	4,1 DaN 3,65 DaN
ignifugazione	
UNI 9177	Classe 1 (IT)
NF P92-507	M2 (FR)
DIN 4102-1	B1 (DE)
euroclasse EN 13501-1	B s2 d0
solidità dei colori agli UV ISO 105 B02	7/8
coefficiente di apertura	5%

Filtranti 8%



Soltis Harmony 88

cod. 6589

composizione	100% Poliestere spalmato PVC
peso ISO 2286-2	360 g/m ²
spessore ISO 2286-3	0,45 mm
altezza	177-267 cm
lunghezza rotolo	50 - 40 m
resistenza alla trazione EN ISO 1421	140 DaN/5cm 145 DaN/5cm

resistenza allo strappo DIN 53363	14 DaN 14 DaN
ignifugazione	
UNI 9177	Classe 1 (IT)
DIN 4102-1	B1 (DE)
NFP92-507	M1 (FR)
euroclasse EN 13501-1	B s2 d0
coefficiente di apertura	8%

Sostenibili



Soltis Loop® Sunmate

cod. 6405

composizione	100% Poliestere riciclato spalmato PVC riciclato
peso ISO 2286-2	245 g/m ²
spessore ISO 2286-3	0,30 mm
altezza	230 cm
lunghezza rotolo	50 m
resistenza alla trazione ISO 1421-1	90 DaN/5cm 75 DaN/5cm

resistenza allo strappo DIN 53363	8 DaN 7 DaN
ignifugazione	
NF P92-507	Classe 1
DIN 4102-2	B1 (DE)
euroclasse EN 13501-1	B s2 d0

Credits

Concept & project direction
Ivan Maggiori / Giovanardi

Creative direction
Riccardo Zanette / Lkmstudio

Graphic design
Martina Moretto / Lkmstudio
Riccardo Marrone / Lkmstudio

Photography
Andrea Pancino

10.2023

SYNCROMIA®



syncromia.com